

PCB廃棄物の評価について

Poly Chlorinated Biphenyl analysis



コンデンサ(蓄電器)



トランス(変圧器)



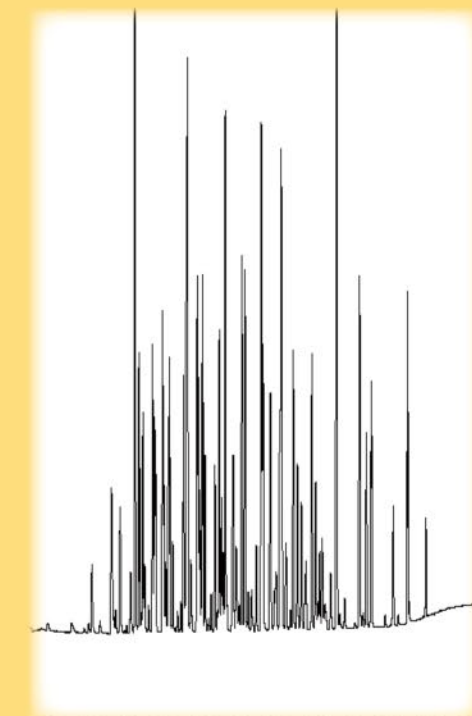
橋梁塗膜



前処理



測定・解析



PCBの分析例

私たちは、PCB含有量の測定について、これまで培ってきた実績と経験に加え、幅広い試料に対応可能な技術力を有しております。経験豊富なスタッフが正確・丁寧に対応させていただきますので、お困りの際は、ぜひ私たちにお問い合わせください。

詳しくは、裏面をご覧ください。

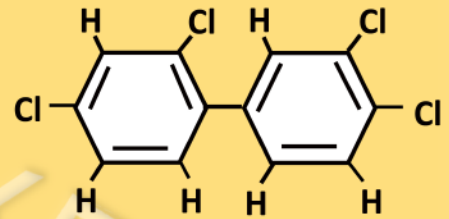


株式会社 産業公害・医学研究所 八戸分室

PCB 廃棄物の評価について

PCBとは

ポリ塩化ビフェニル化合物の総称で、毒性が強く、人に対し発がん性や生殖機能障害を引き起こす可能性があります。



PCBの一例

用途

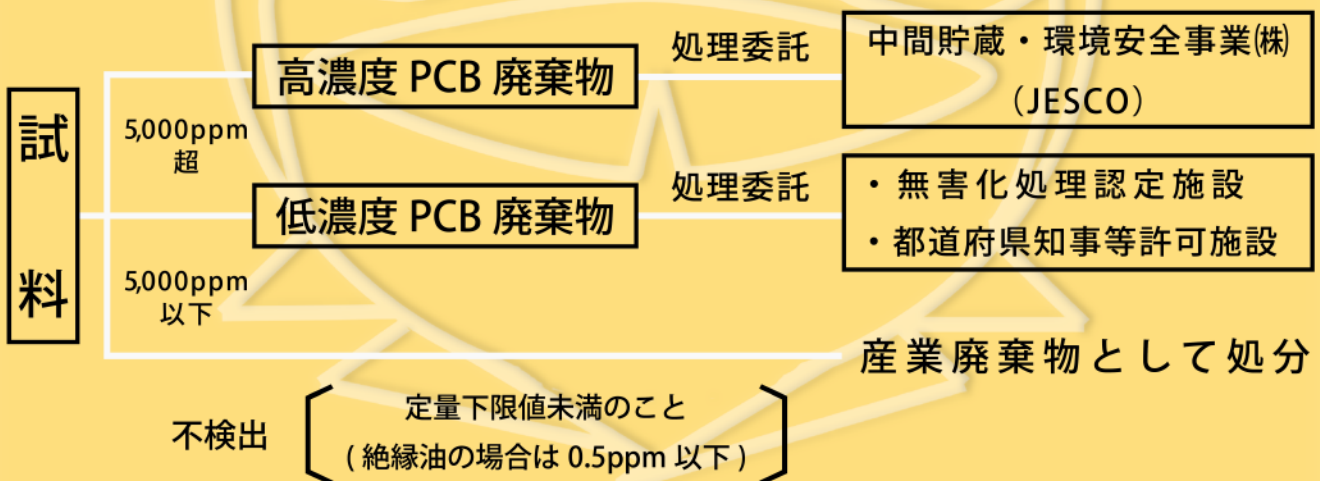
絶縁油(トランスやコンデンサ用)、蛍光灯安定器、橋梁塗膜等

PCB 廃棄物は含有する濃度により、高濃度 PCB 廃棄物と低濃度 PCB 廃棄物の2種類に分類され、期日までに適正に処分することが義務付けられています。

低濃度 PCB 廃棄物 ⇒ 平成 39 年 3 月 31 日迄

高濃度 PCB 廃棄物 ⇒ 平成 34 年 3 月 31 日迄 (北海道・東北エリア)

安定器及び汚染物は平成 35 年 3 月 31 日迄



試験方法

- ・絶縁油中の微量 PCB に関する簡易測定マニュアル
- ・低濃度 PCB 含有廃棄物に関する測定方法
- ・厚生省告示 192 号 (平成 4 年)

青い空、緑の大地、明日の夢を創造る。

株式会社 産業公害・医学研究所 八戸分室

青森県八戸市大字河原木字浜名谷地 7 6

TEL: 0178-28-9424

FAX: 0178-28-8654

<http://www.sankouken-chemical-labo.jp>